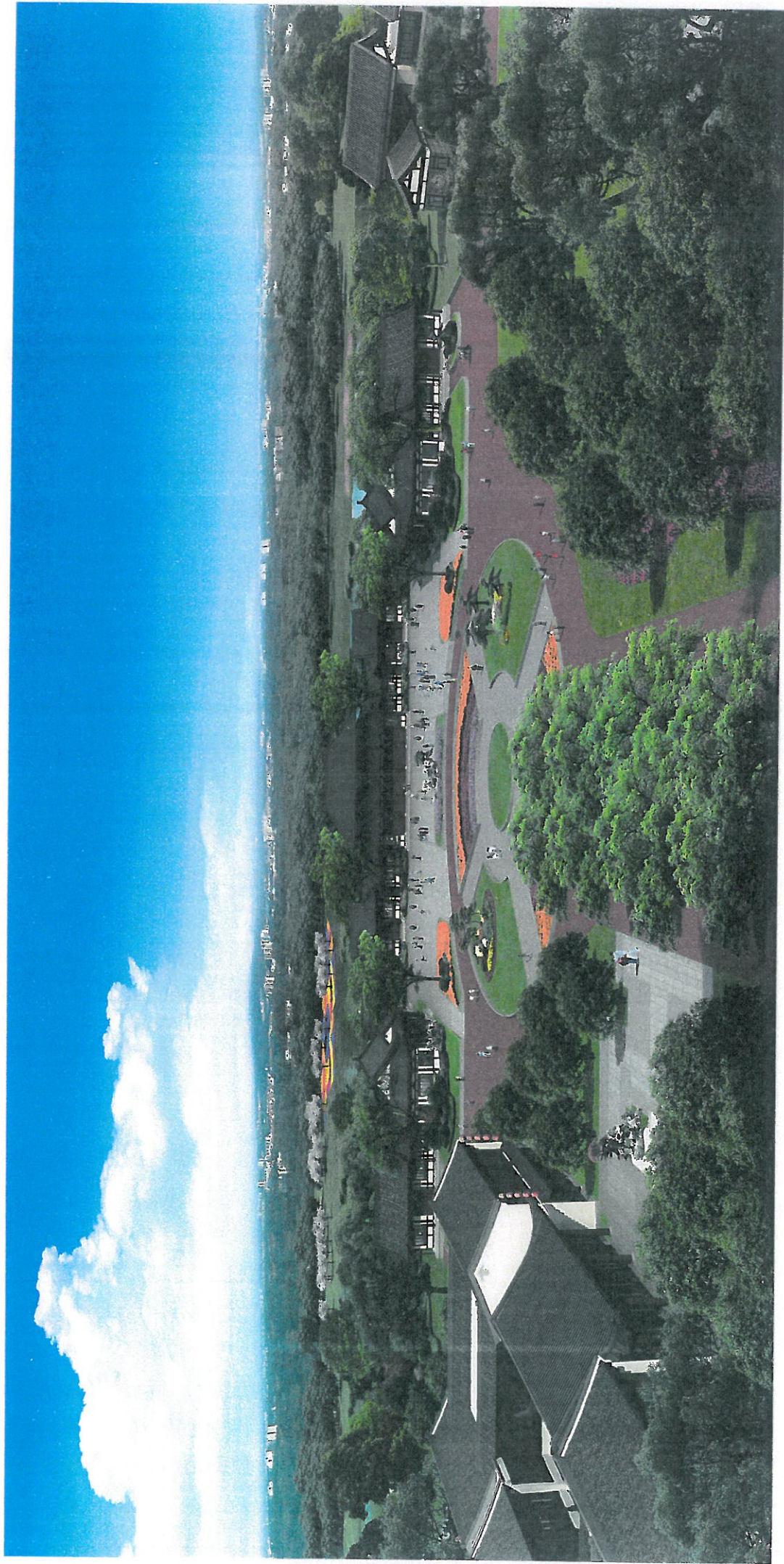
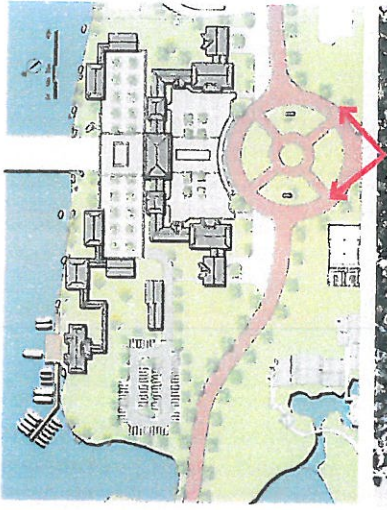
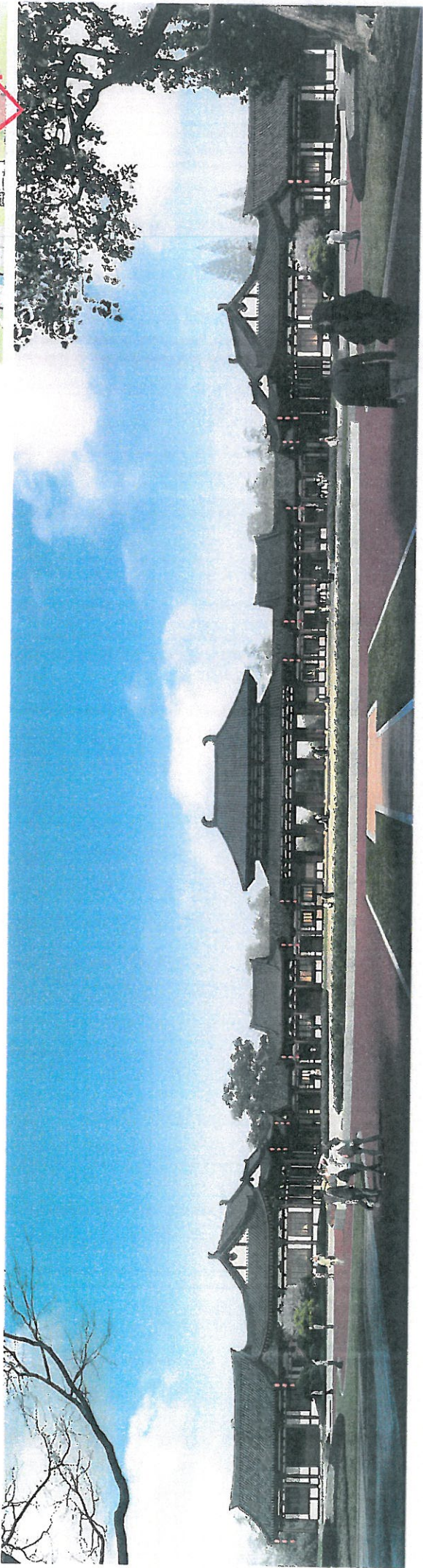


鸟瞰图

A6 东环路主入口.

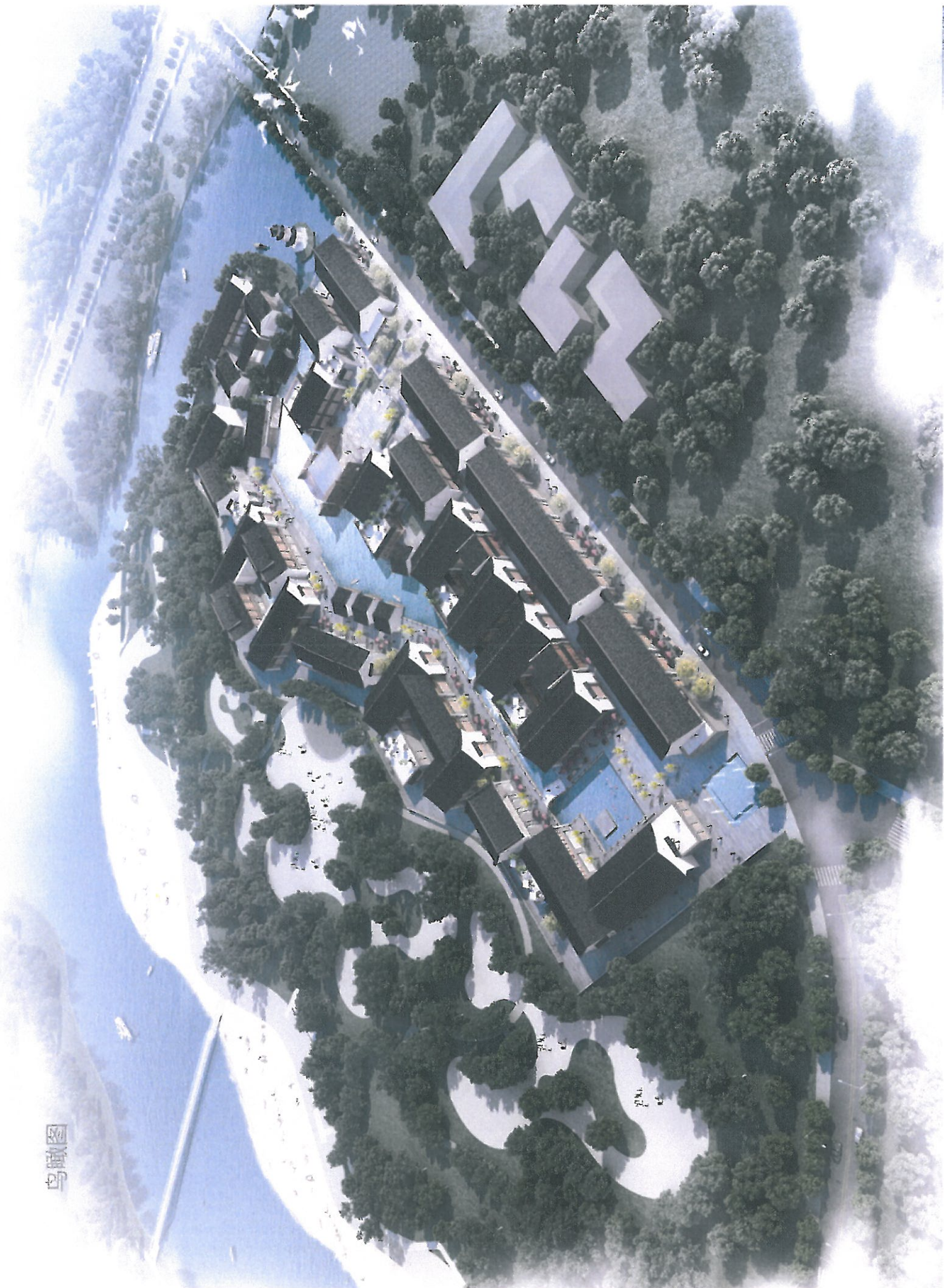
A4 卡洋湾客厅.





透视图

鸟瞰图



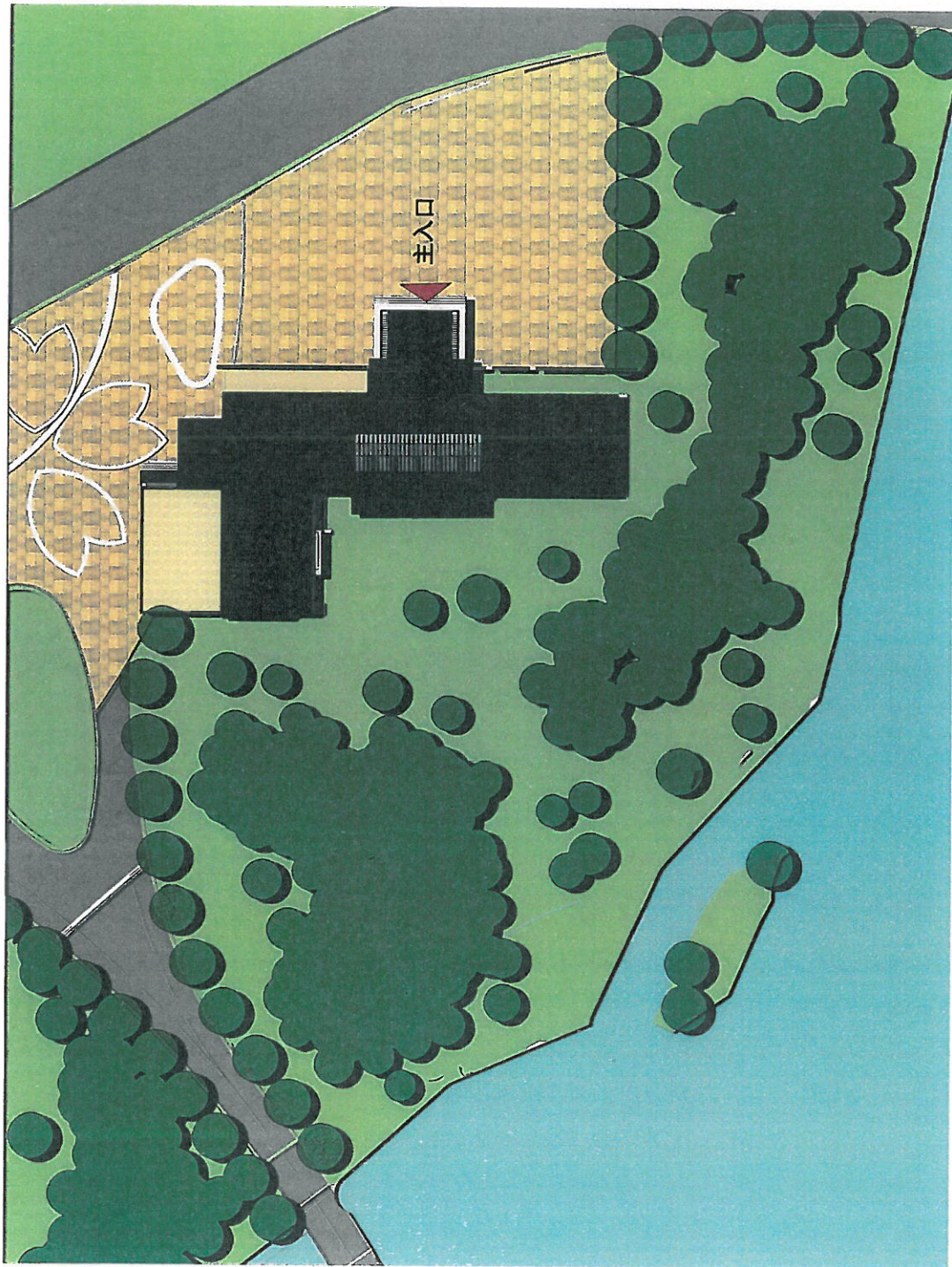
1.1 樱花园片区

1.1.1.2 樱花园游客服务中心效果图



1.1 樱花园片区

1.1.3 樱花园游客服务中心总平面图



建筑工程等级：三级
总建筑面积：2267.7平方米

建筑耐火等级：二级

结构类型：主体为钢筋混凝土框架结构

抗震设防烈度：7度半

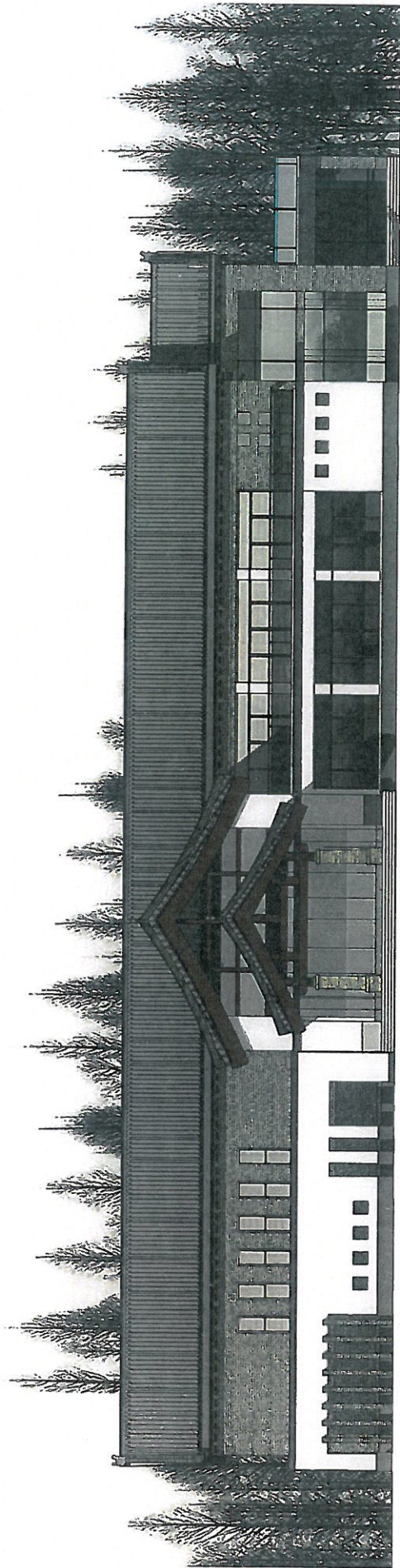
建筑层数：2层

建筑高度：11.6米

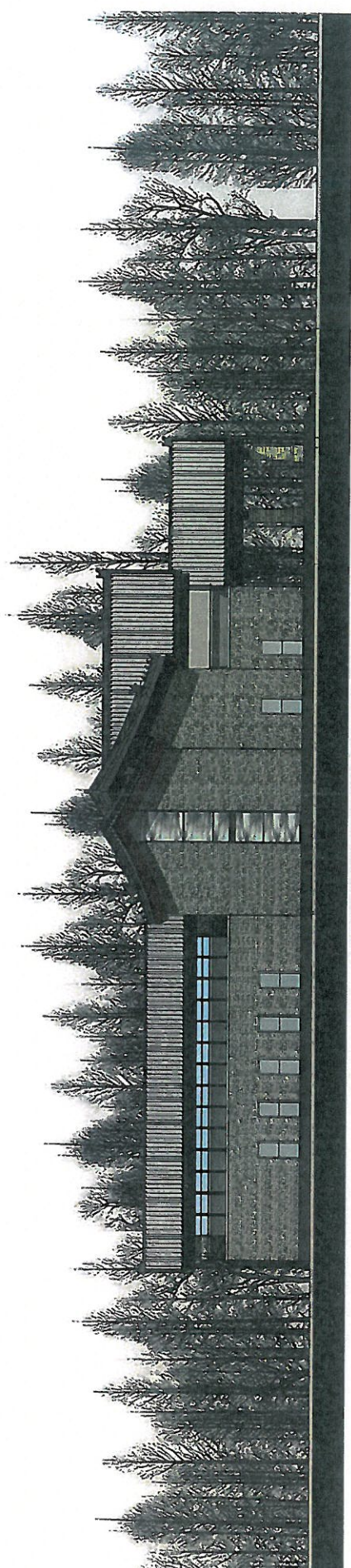
设计使用年限：50年

1.1 樱花园片区

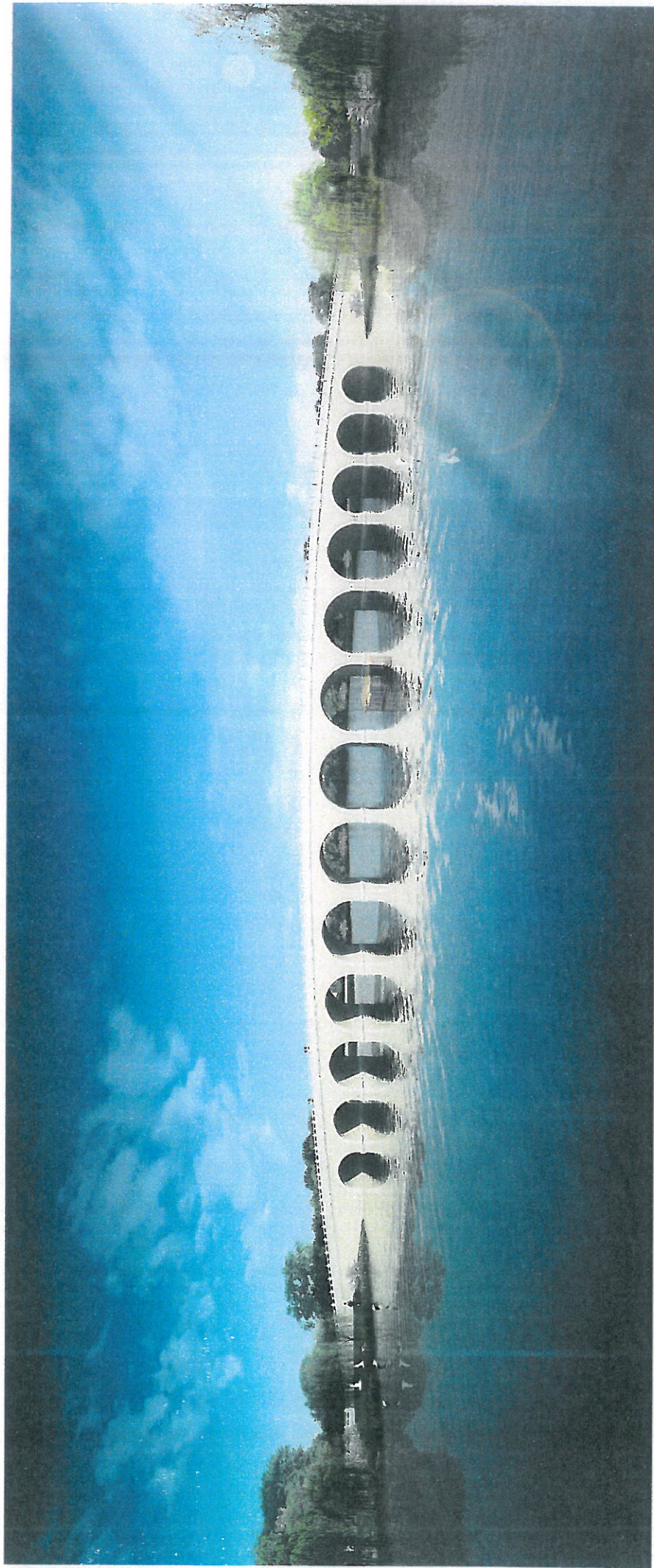
1.1.6 樱花园游客服务中心立面图



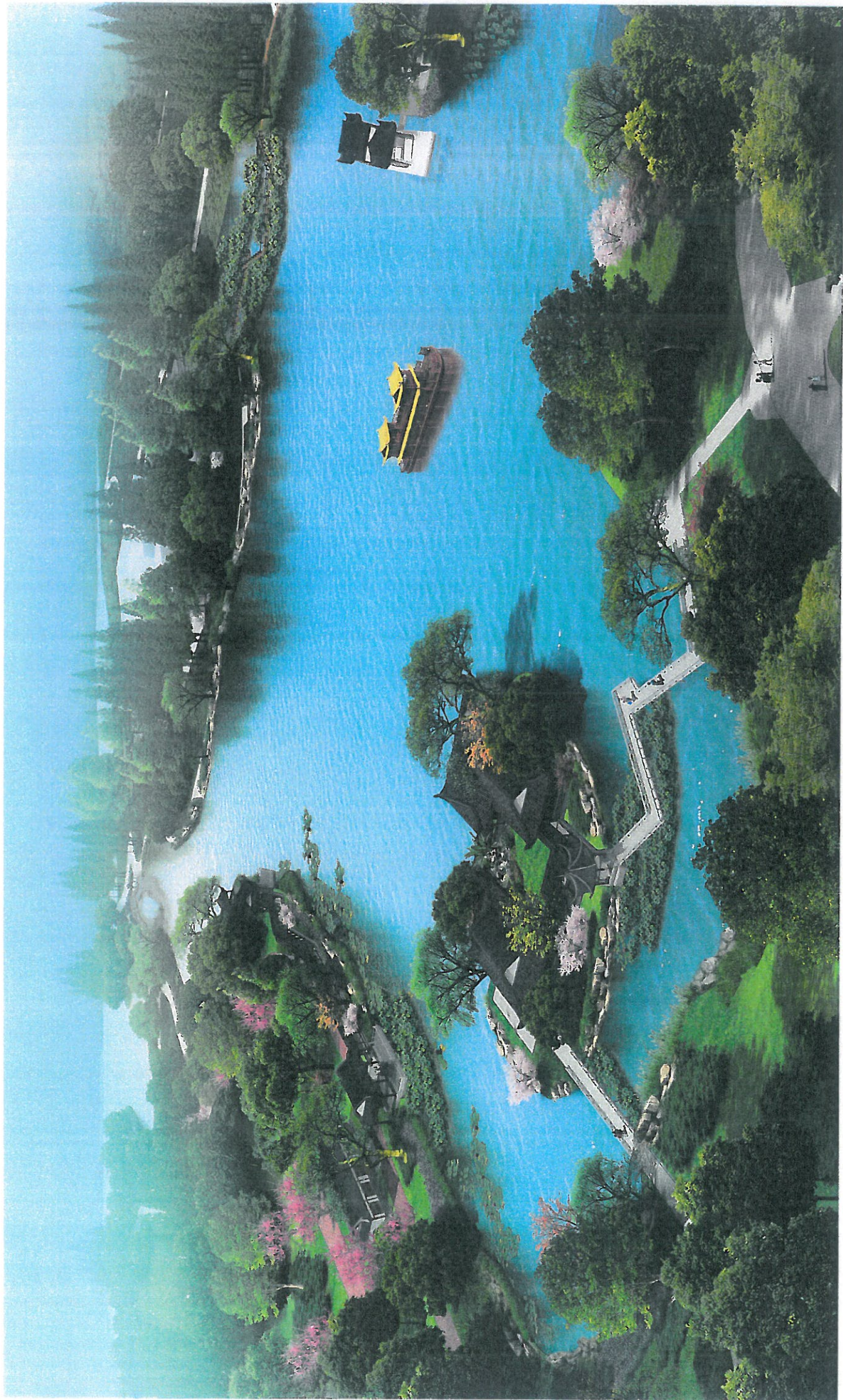
樱花园游客服务中心东立面图



樱花园游客服务中心南立面图



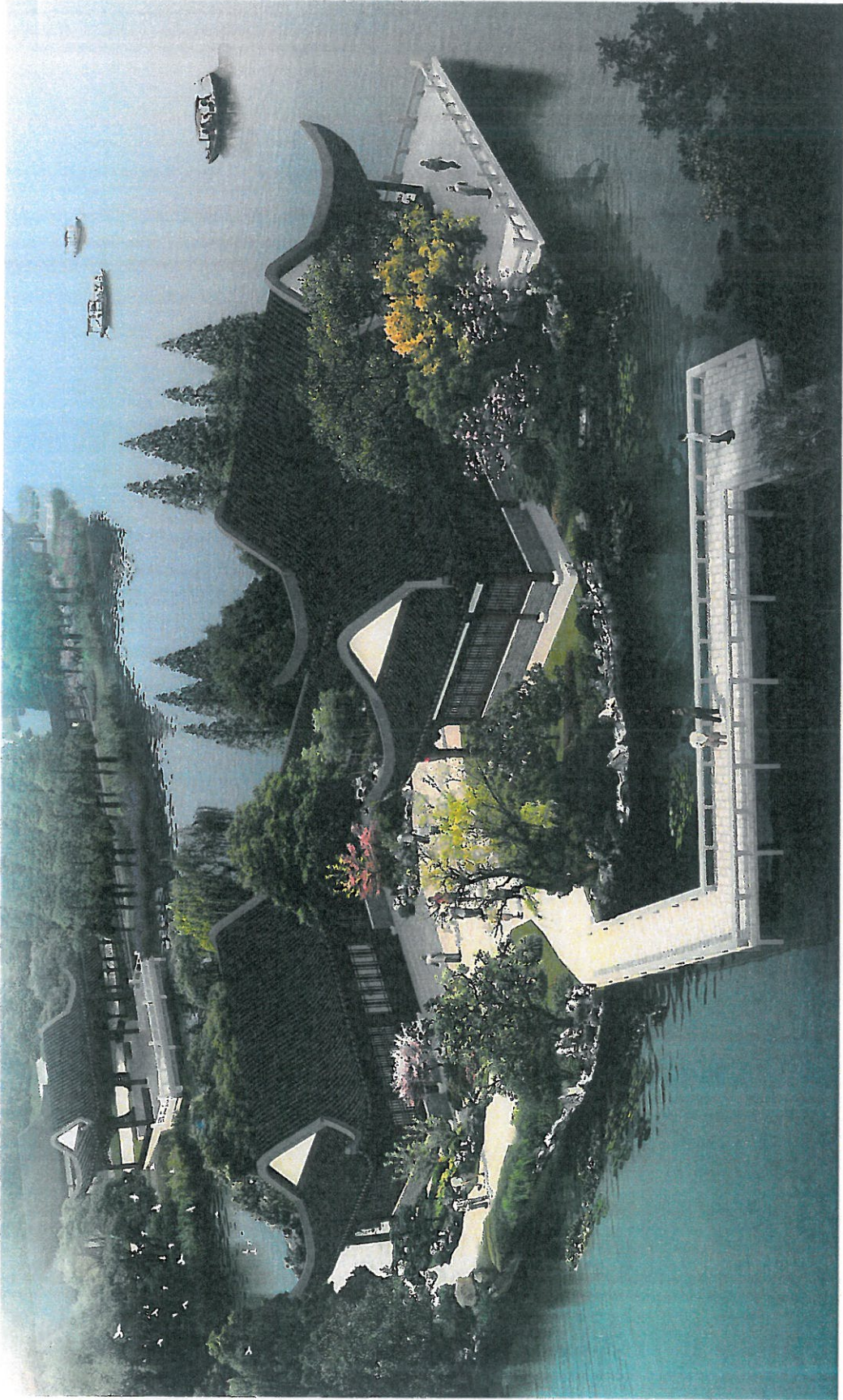
B5. 秋水长天图卷.



TEA HOUSE

大洋庄

拱墅区拱宸桥历史文化街区



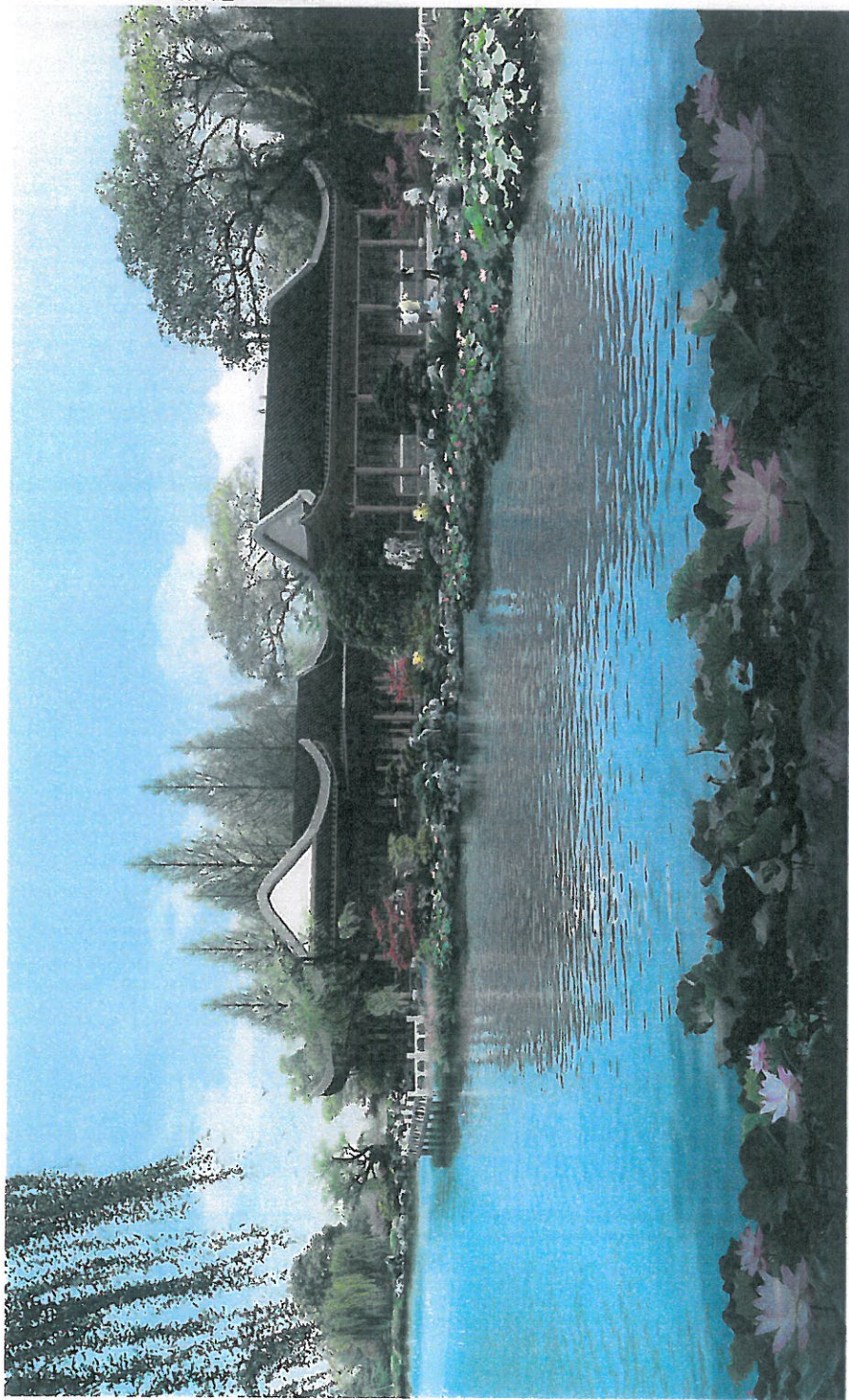
AERIAL VIEW

鸟瞰图

TEA HOUSE

大洋庄

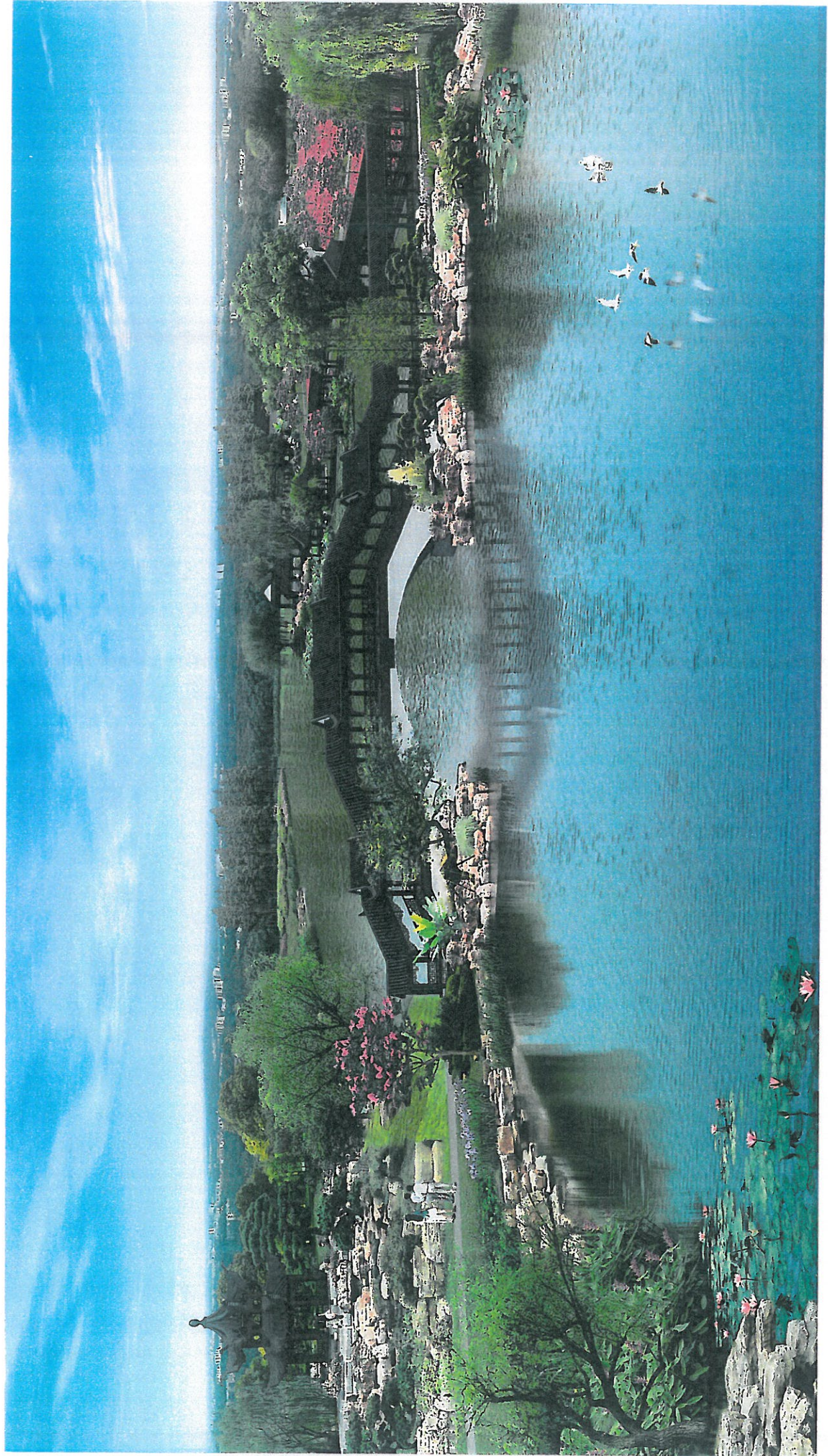
主楼庭院景观区
海上茶楼景观区



PERSPECTIVE DRAWING

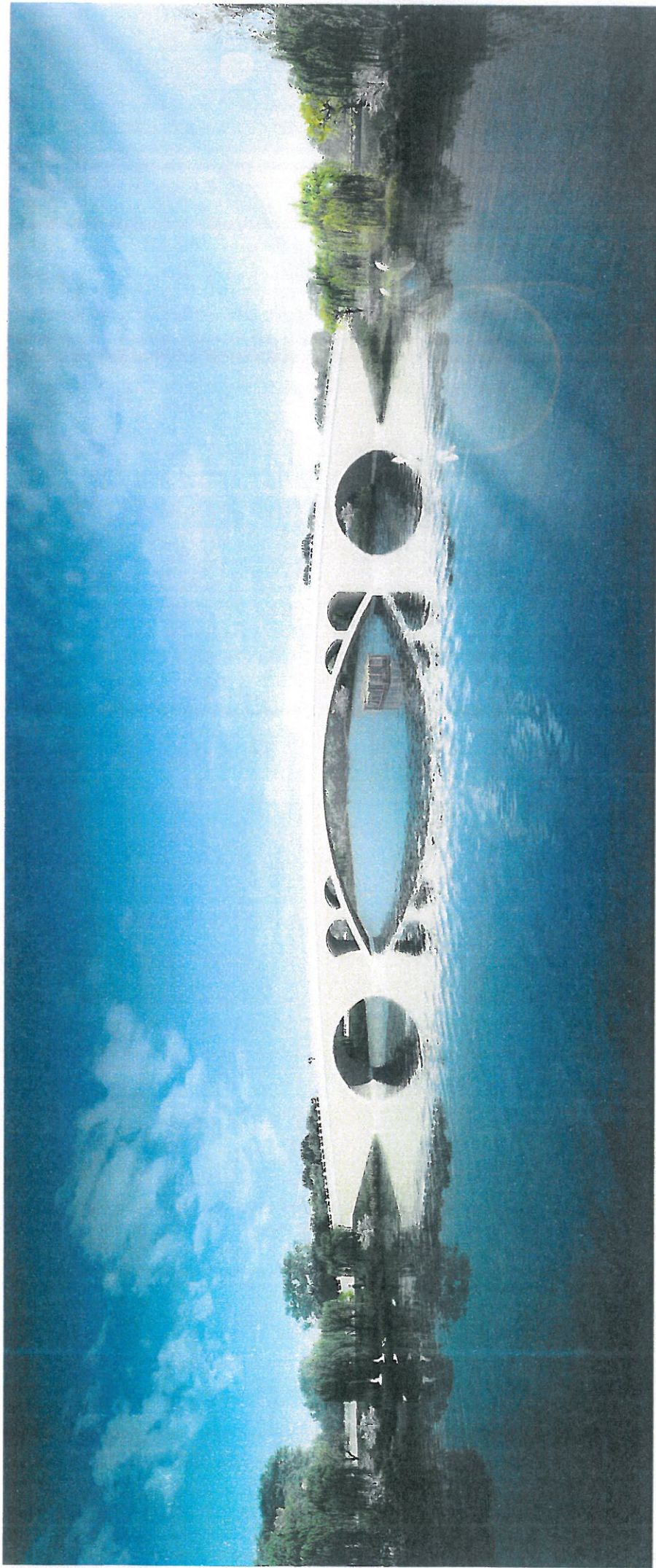
透视图

- Q9. 三相桥
- B7. 烟波亭
- B8. 盛世茶廊



Q20. 青云桥.

PART 4 CGI
设计表现-方案二



大洋湾景区登瀛阁效果图



项目位于核心区域中心制高点处，主要结构形式为框架结构。建筑面阔三间，三层重檐歇山，唐宋风格仿古结构，出檐深远体量高大。底层设副阶，二、三层置平坐，四面出抱厦。深灰色筒瓦屋面，白色墙面，栗色木构。

建筑面积地上972.85平方米，地下980.89平方米；建筑层数地上5层，地下1层；建筑高度32.88米，檐口高度27.57米，土山高度14.8米，总计高度为47.68米（满足48米限高要求）。

大洋湾景区核心区景观效果图



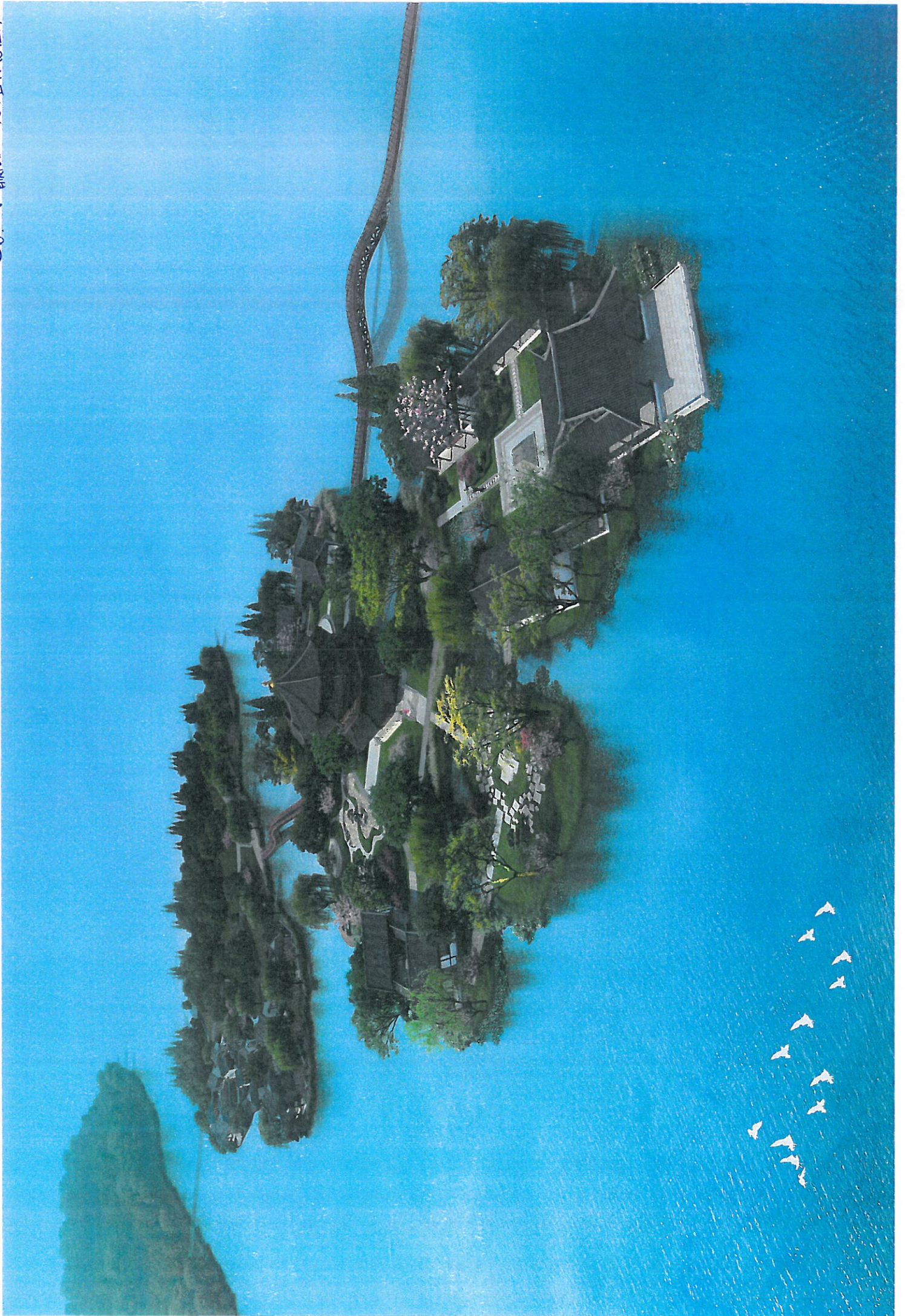
大洋湾景区登瀛阁天阶鸟瞰效果图

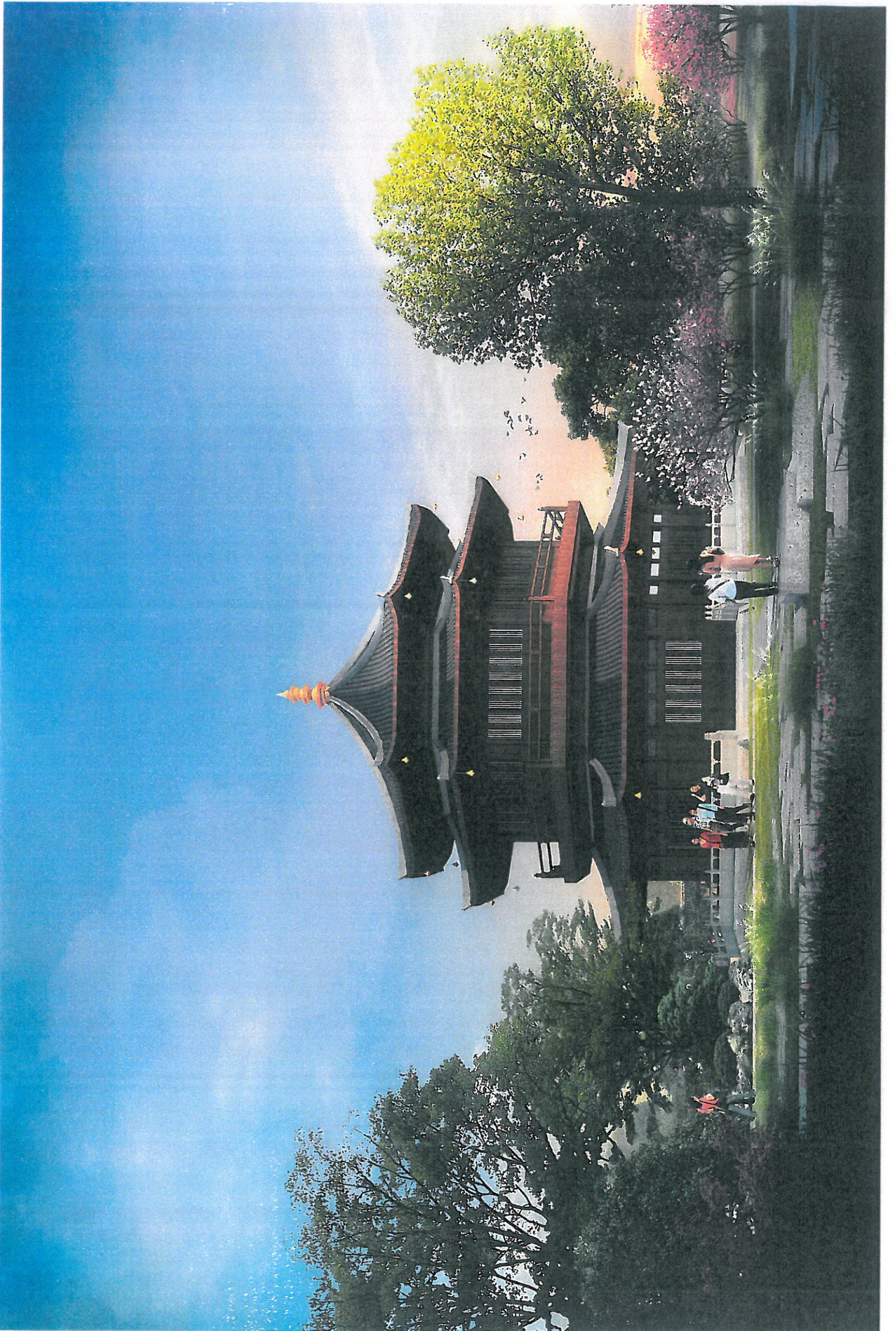


C4 登瀛苑坊



C6. 小瀛台 (地理信乐园)





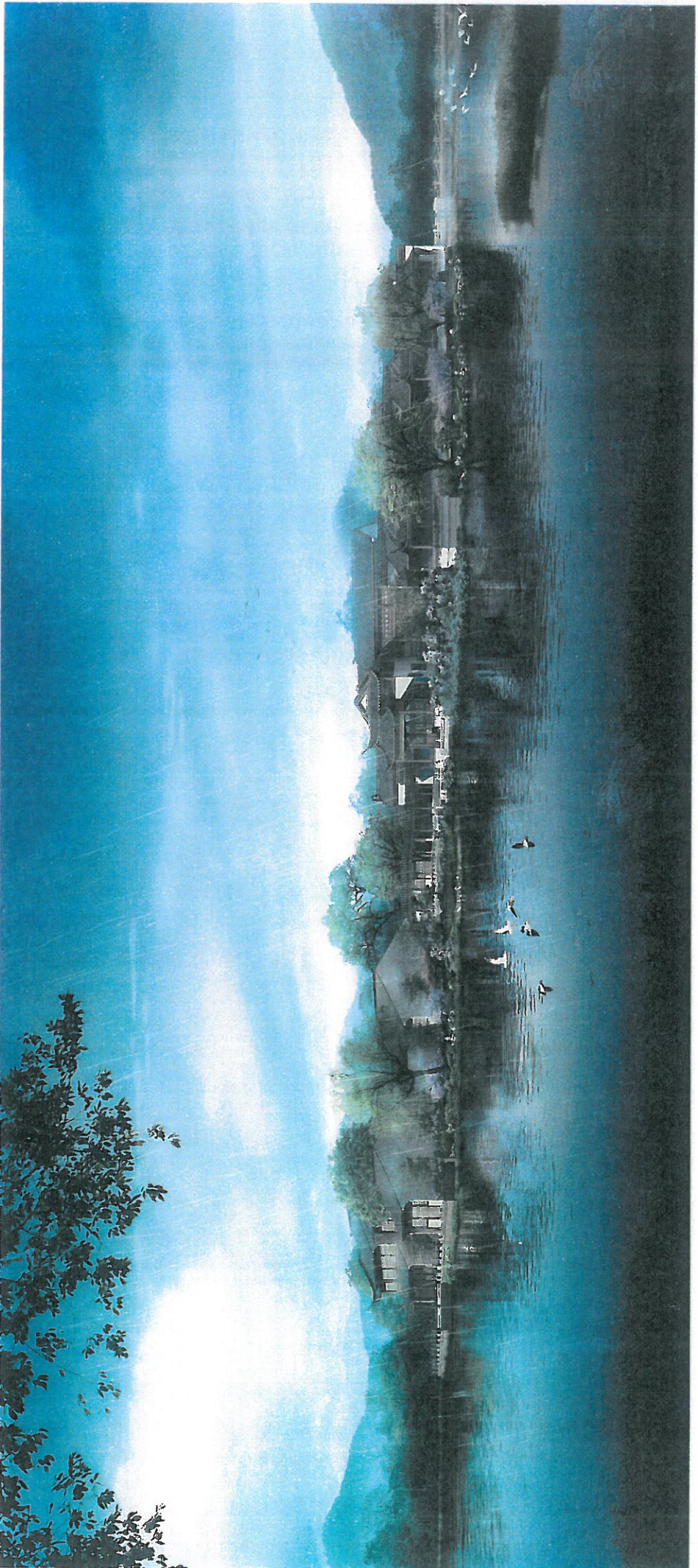
C10. 好汉堂.





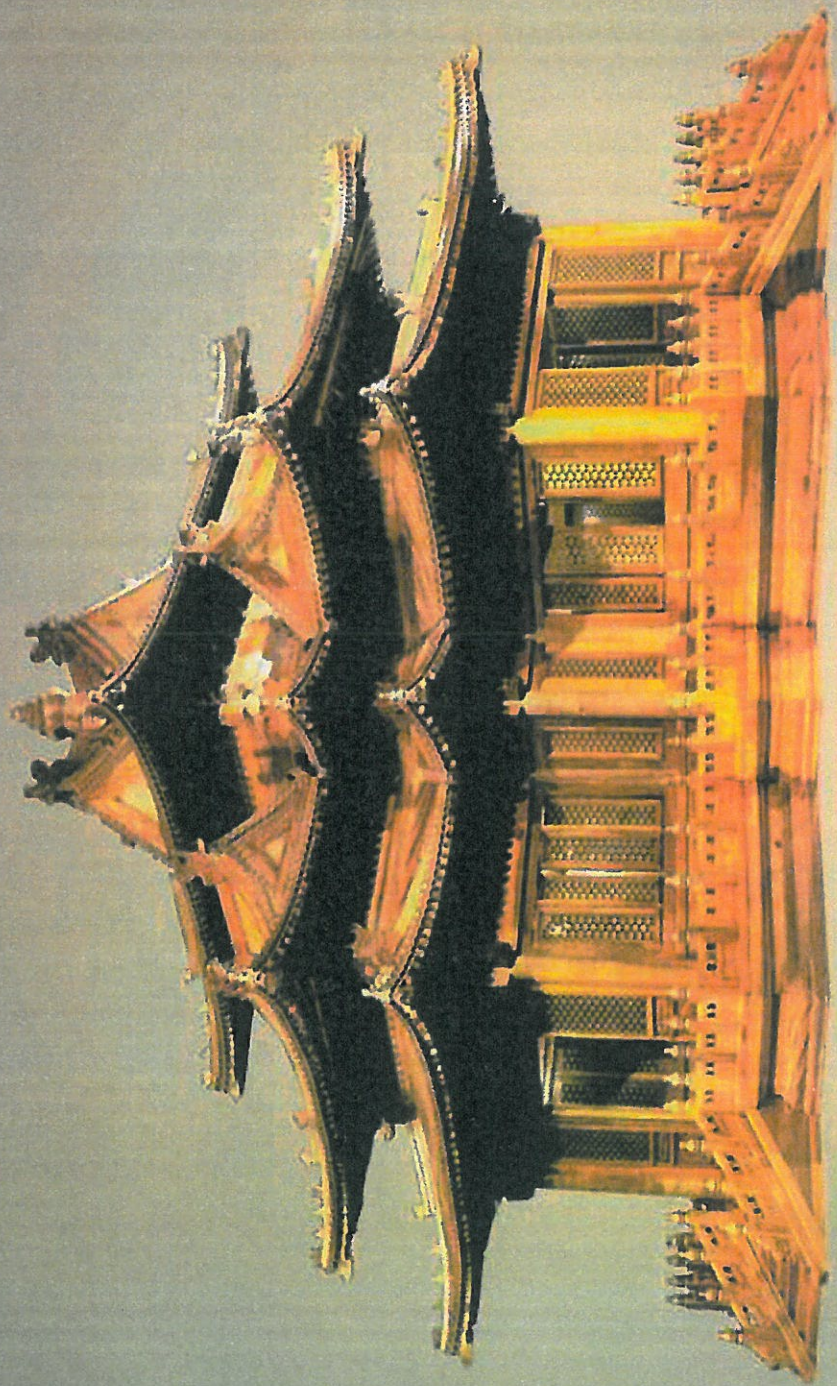








大洋湾景区金丝楠木角楼效果图



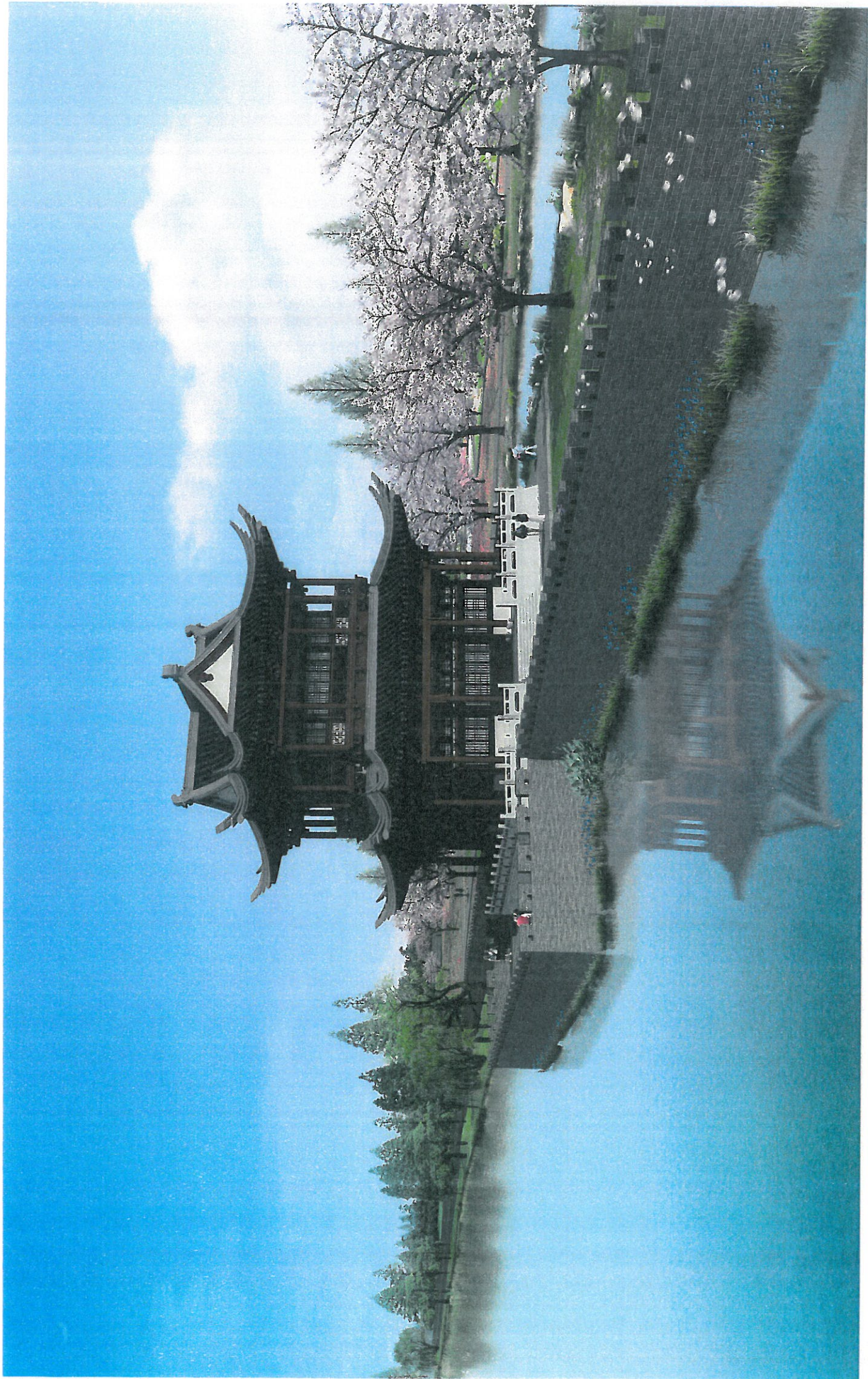
D4. 春和景明(茶社)

茶室庭院





D7. 临江阁.

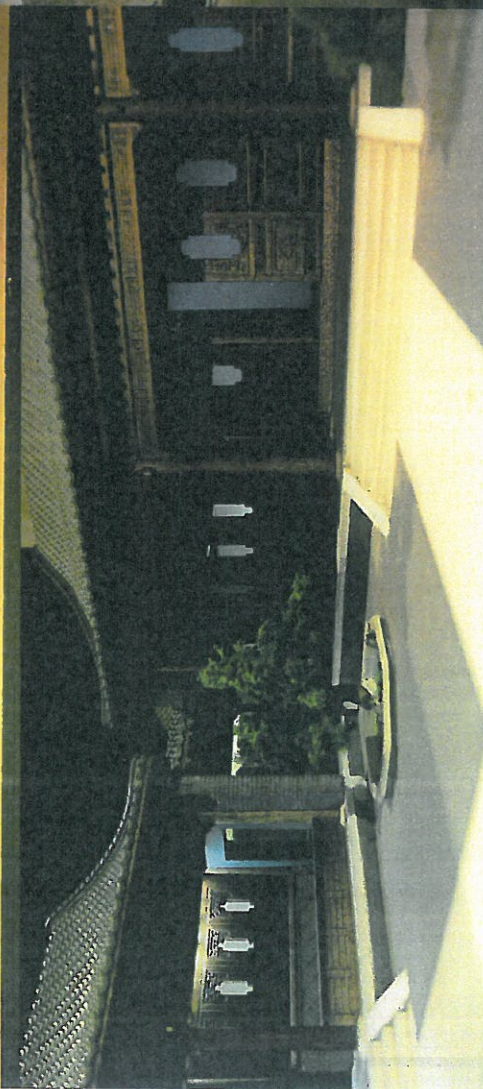
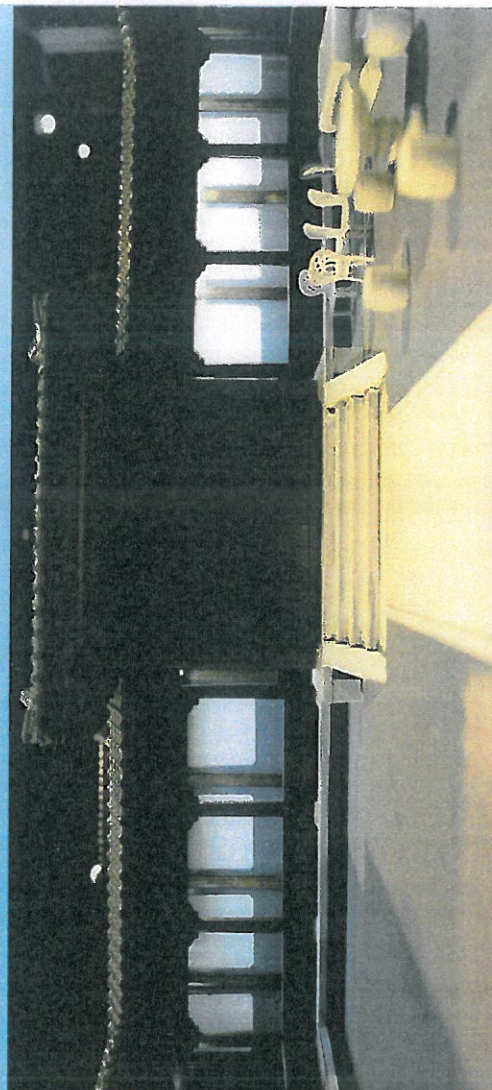
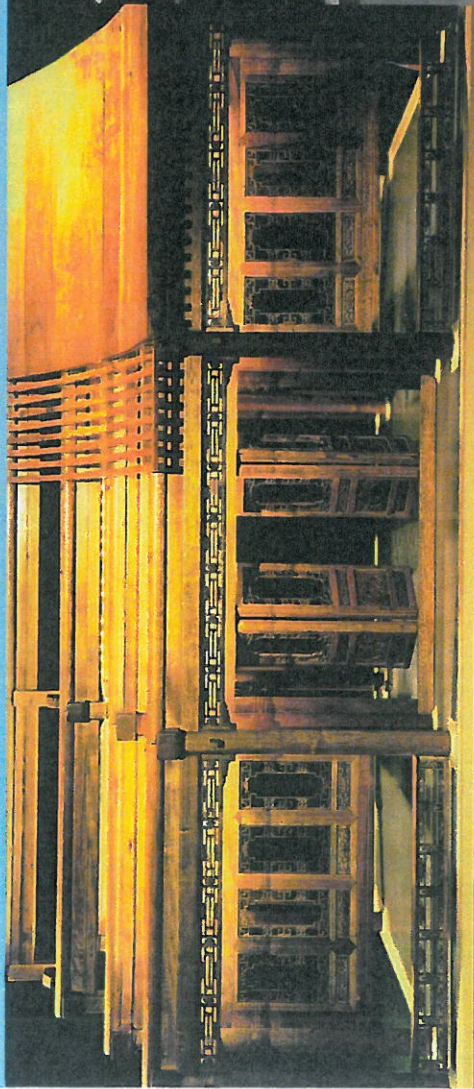


D9. 望春楼 (安泰门)

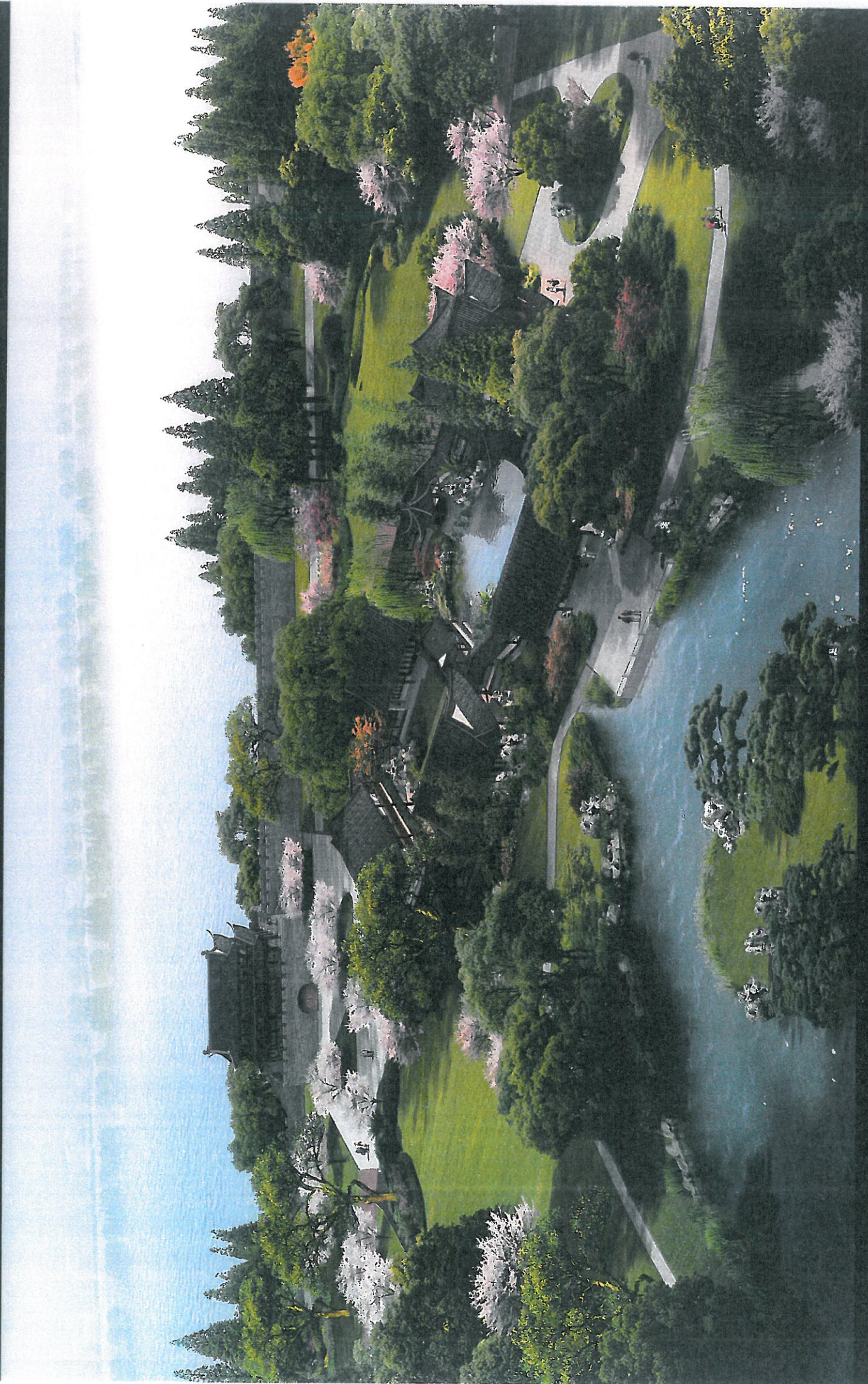


DiO. 雅楠茶院.

大洋湾景区金丝楠木四合院效果图

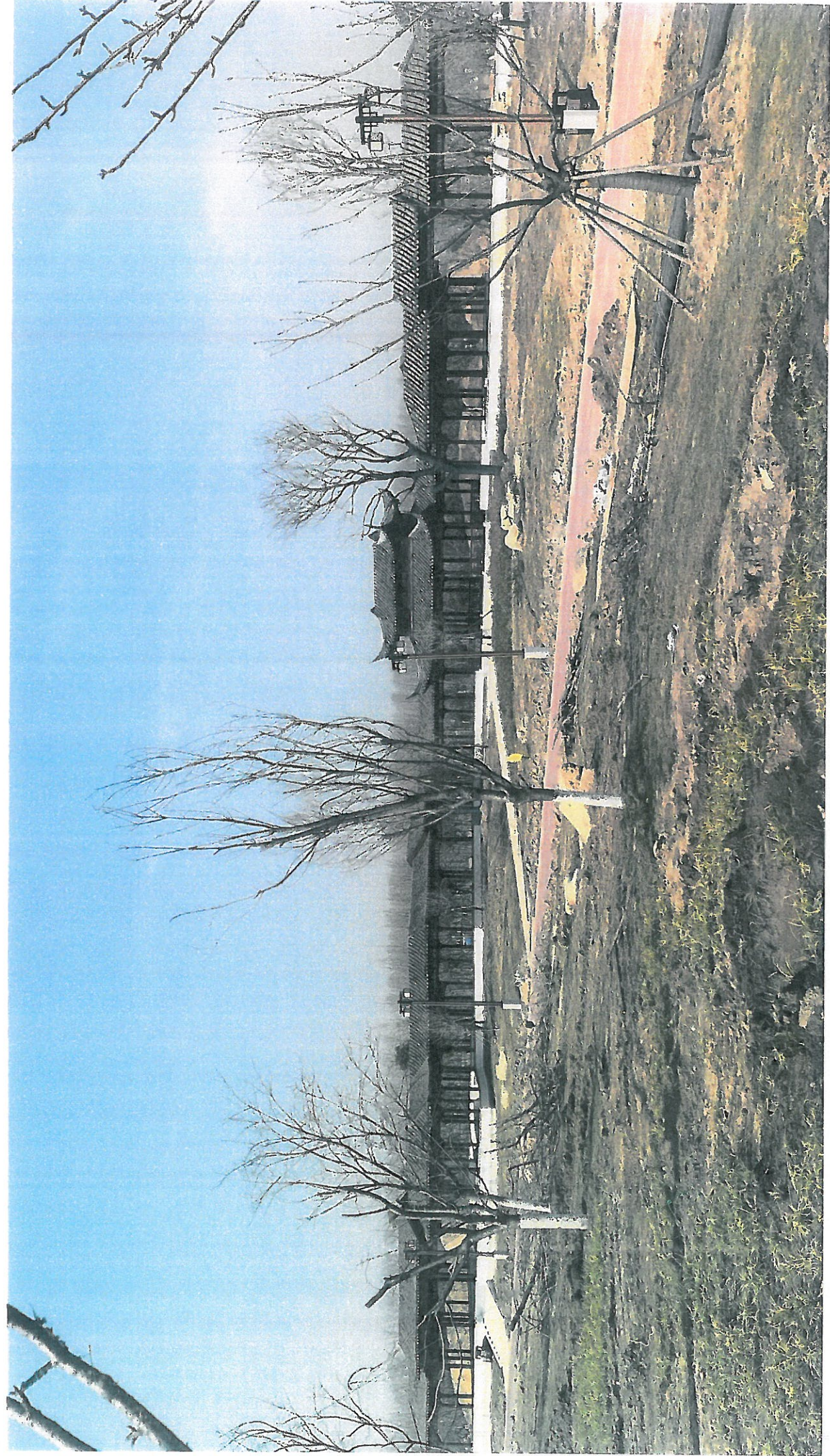


D12. 岸芷人家(樱花园内四合院)

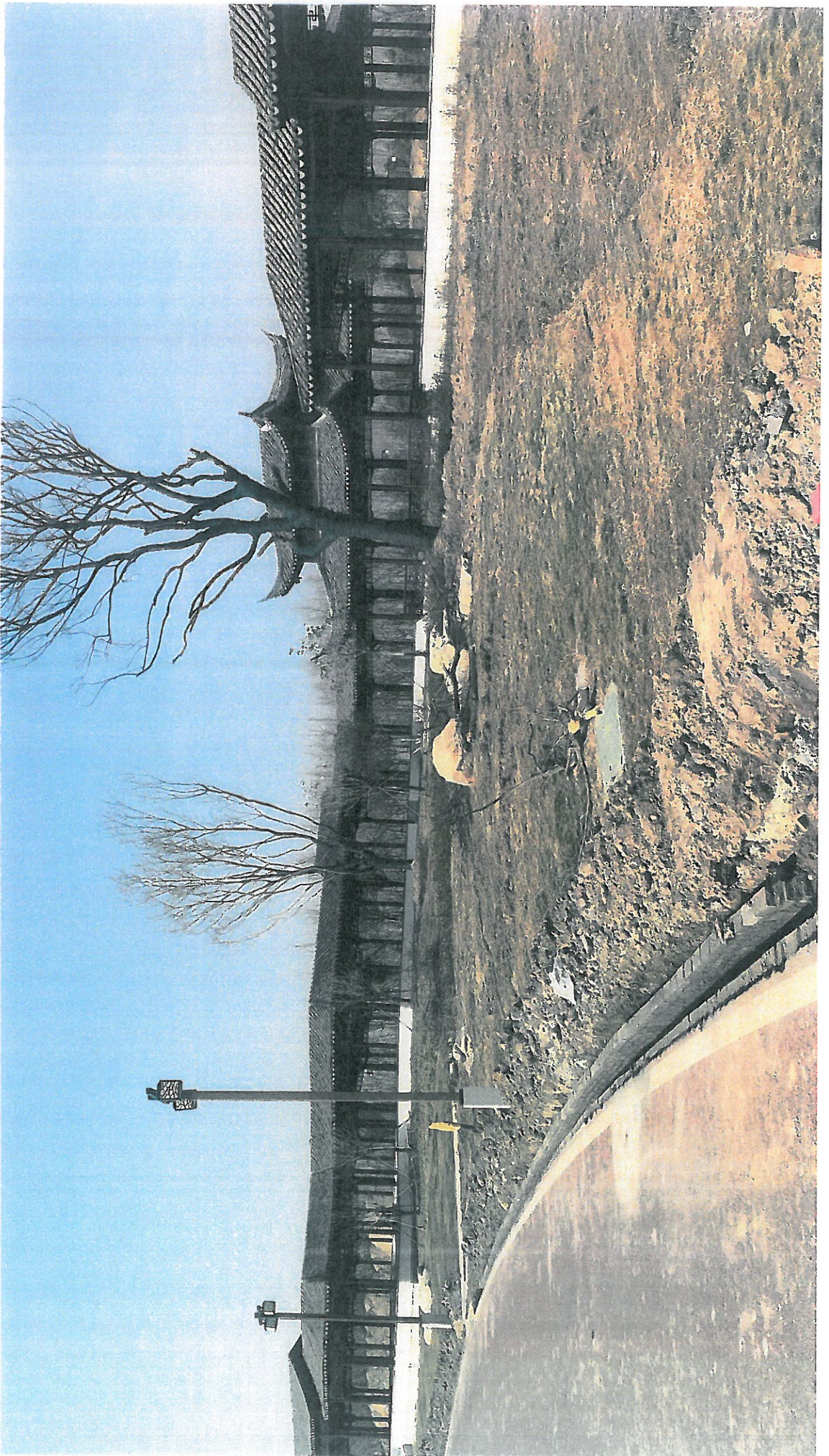




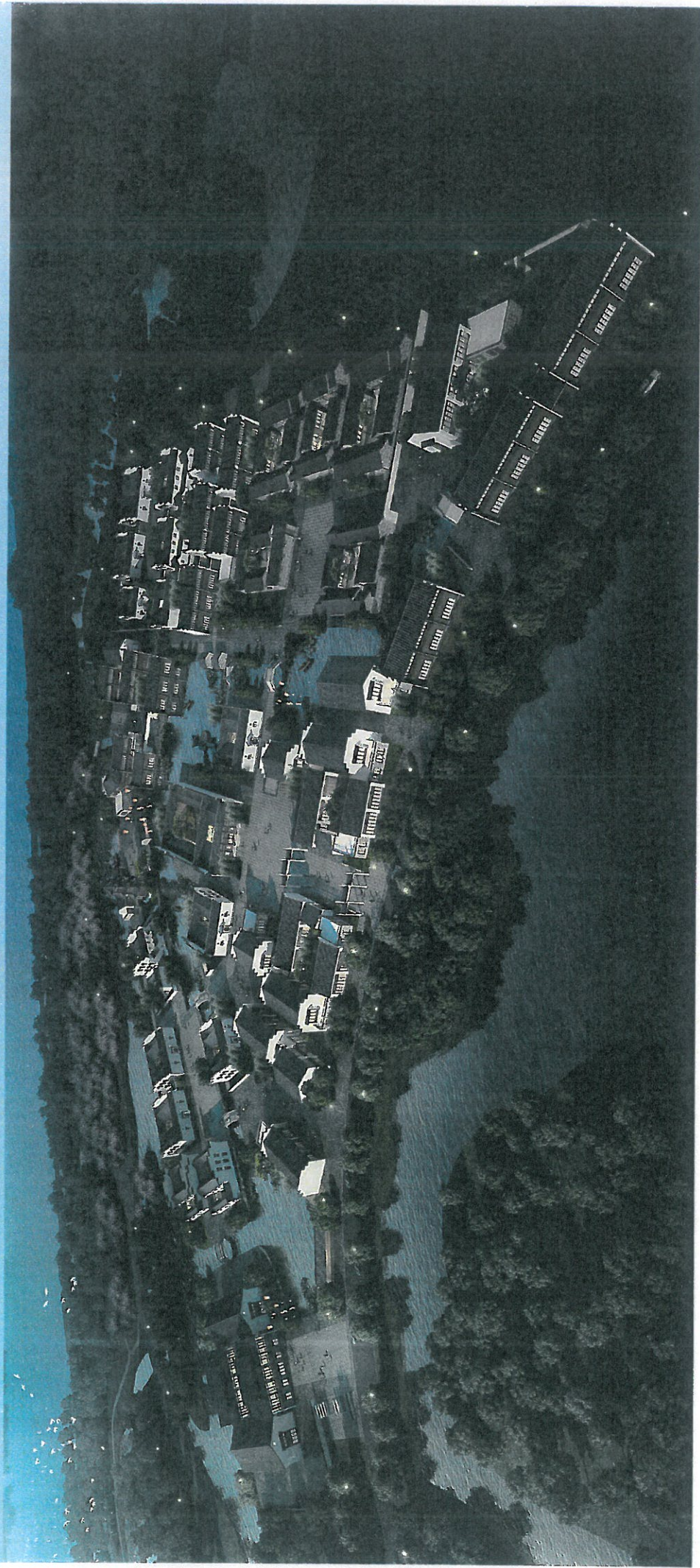




D13. 古盐长廊 (百景园内)



大洋湾景区盐渚古镇鸟瞰效果图



大洋湾景区盐渎古镇总平面图



大洋湾景区盐渎古镇效果图



